

FORMACIÓN AVANZADA EN

PSICONEUROINMUNOENDOCRINOLOGÍA (PNIE) INTEGRATIVA



GRUPO THUBAN
CLÍNICA Y CENTRO DE ESTUDIOS SUPERIORES
TERAPIAS NATURALES Y MANUALES



Universidad
Europea
del Atlántico



INICIO
ABRIL 2024
SEMI PRESENCIAL



DURACIÓN
108 HORAS
6 ECTS



DOBLE TITULACIÓN
UNEATLANTICO
GRUPO THUBAN

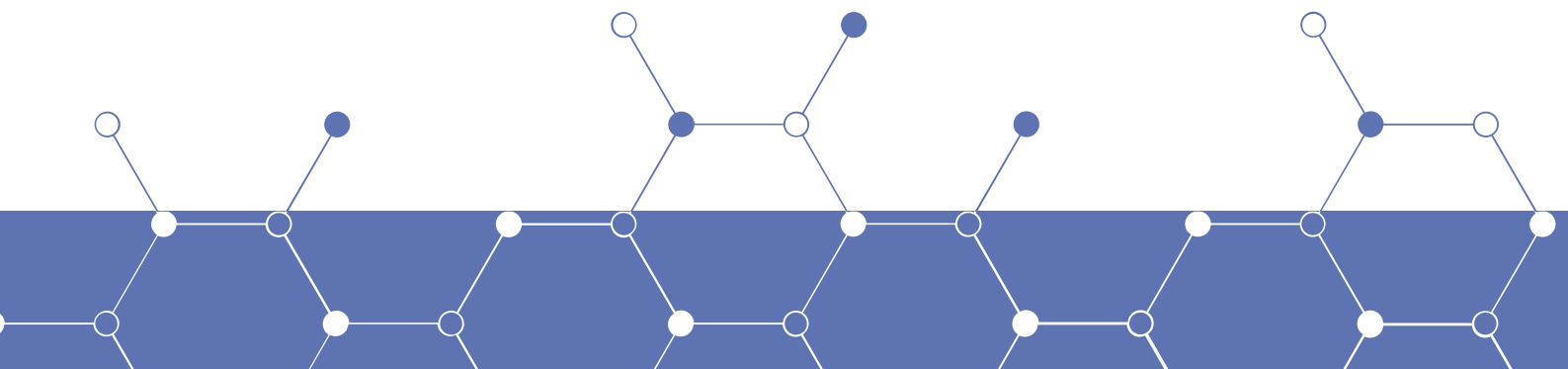
¿QUÉ ES LA PSICONEUROINMUNOENDOCRINOLOGÍA?

Es una disciplina que se sumerge en el estudio detallado de cómo los procesos mentales, las hormonas, el sistema inmune y diversos factores neurobiológicos convergen y se influyen mutuamente, afectando de manera profunda la salud y el bienestar humano desde un enfoque integral que incorpora la sabiduría sistémica junto a las ciencias integrativas más avanzadas, permitiendo tener una perspectiva holística en a nivel profesional.



La Psiconeuroinmunoendocrinología es una disciplina que interrelaciona la psicología, el sistema inmunológico, las respuestas neuroendocrinas y la conducta humana.

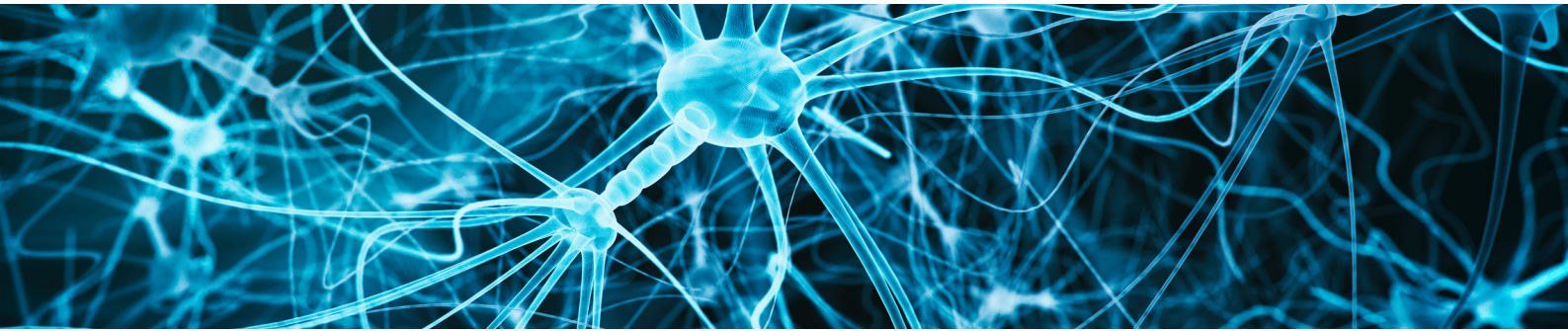
La psiconeuroinmunología es una disciplina que aglutina a investigadores de numerosas especialidades médicas, tales como neurociencias, inmunología, fisiología, farmacología, psiquiatría, psicología, ciencias de la conducta, reumatología, enfermedades infecciosas y terapeutas integrativos quienes hacen uso de los conocimientos que ofrece esta especialidad para complementar sus actividades terapéuticas para potenciar las técnicas que realizan desde cada una de sus especialidades. Se encarga de estudiar las interacciones entre el sistema inmunitario, la conducta, el sistema nervioso central y el sistema endocrino.



¿QUÉ APRENDERÁS EN ESTA FORMACIÓN?

El programa académico de Formación Avanzada en Psiconeuroinmunoendocrinología (PNIE) Integrativa dota de las competencias precisas para poder aplicar los conocimientos de la materia y el conjunto de procedimientos y conocimientos teóricos, así como estrategias imprescindibles para la elaboración de un plan de tratamiento sistémico correcto.

El curso avanzado es una oportunidad única para aquellos que desean estar a la vanguardia de la medicina integrativa y deseen implementar en su práctica clínica un enfoque que promueva la sanación y el equilibrio desde una comprensión más profunda del ser humano. A través de una serie de módulos interactivos, estudios de caso y proyectos prácticos, los participantes serán equipados con las herramientas y técnicas necesarias para liderar y innovar en sus respectivos campos.



MODALIDAD DE IMPARTICIÓN

SEMIPRESENCIAL:

Dichos estudios se imparten bajo la modalidad semipresencial y la metodología didáctica utiliza recursos on-line supervisados para facilitar la adquisición de las competencias disciplinares, instrumentales y actitudinales, siempre bajo una visión holística e integral de las asignaturas, materias y/o módulos que conforman el plan de estudios.

Los alumnos deberán asistir a las clases presenciales dentro de la formación, que estarán divididas en 3 fines de semana.



CONTENIDOS DE LA FORMACIÓN

FUNDAMENTOS DE LA PSICONEUROINMUNOENDOCRINOLOGÍA INTEGRATIVA:

- Entendimiento profundo de PNIE.
- Principios de Medicina Epigenética.
- Enfoque Psicosomático en Medicina.
- El estudio de la bioenergética aplicada a la Psiconeuroinmunoendocrinología (PNIE).
- Anatomía Sistémica y su Relación con Canales y Sistemas Fisiológicos.
- Integración de la Anatomía Sistémica.
- Estudio de Canales como Vías de Conexión Fisiológica.
- Función Sistémica en Anatomía.
- Estímulos sistémicos a través de marcadores somáticos.

MÉTODOS DE EVALUACIÓN SISTÉMICOS EN LA PRÁCTICA CLÍNICA:

- Análisis de Terrenos Biológicos mediante la Gota de Sangre.
- Capiloscopia para la Evaluación de la Circulación Periférica.
- Termografía como Herramienta Diagnóstica.
- Principios de Bioenergética en la Evaluación Clínica.
- Los patrones sistémicos en el sistema PNIE.
- Herbolaria Sistémica.
- Estimulaciones Biológicas Sistémicas.
- Biopéptidos Sistémicos en la Clínica.

¿QUÉ ES UNA MICROCREDENCIAL?

En Grupo Thuban seguimos avanzando en el área de la formación, con el objetivo de poder ofrecer diferentes modelos formativos a las personas interesadas en iniciarse o profundizar en el campo de la salud integrativa.

Es por ello por lo que actualmente contamos con una oferta educativa que ha apostado por las microcredenciales, para favorecer la igualdad de oportunidades y facilitar el acceso a la formación a las personas quienes estén interesadas.

Las microcredenciales universitarias son credenciales derivadas de formaciones breves enfocadas en la adquisición de conocimientos y habilidades específicas; de formato flexible y adaptable a las diversas necesidades del alumnado adulto, incluyendo el uso de la modalidad virtual o semivirtual, y con una estructura modular por la que cada formación puede tener sentido de forma independiente.

¿QUÉ SON LOS CRÉDITOS ECTS?

Los créditos ECTS (European Credit Transfer System) son el estándar adoptado por todas las universidades del Espacio Europeo de Educación Superior (EEES) y garantizan la convergencia de los diferentes sistemas europeos de educación superior. Los créditos ECTS se basan en el trabajo personal del estudiante: horas lectivas (teórico-prácticas), de estudio, elaboración de trabajos y prácticas. Un crédito ECTS equivale a 25 horas de trabajo del estudiante.

COORDINACIÓN DE LA FORMACIÓN

MOISÉS COBO FERNÁNDEZ



- Director General de Grupo Thuban.
- Director de la Escuela de Naturopatía de Grupo Thuban.

EQUIPO DOCENTE

JUAN PABLO MOLTÓ RIPOLL



- Diplomado en Medicina Tradicional China.
- Diplomado en Naturopatía.
- Diplomado en Homeopatía por el Real Centro Universitario Escorial-Maria Cristina.
- Postgraduado en Neuropsicología, Universidad de Barcelona.
- Diplomado en Psicología Transpersonal y Humanista. Por Fleapa, Barcelona.
- Diplomado en Psicoterapia Sensoriomotriz. Por Instituto ITP. Barcelona.
- Diplomado en Fisiognomía Morfopsicología Criminal. Instituto de Morfopsicología. Barcelona.
- Diplomado en Psiconeuroinunoendocrinología. Instituto Internacional Peruano de PNIE. Lima

DR. BERNARDO JULIÁN ACOSTA



- Profesor de Ciencias Morfológicas, de Medicina Tradicional y Natural, Terapia Neural y médico en las clínicas CITES-CUAM.
- Investigador Agregado de la Academia de Ciencias de Cuba.
- Especialista de II grado en Anatomía Humana.
- Especialista de II grado en Medicina Tradicional y Natural.
- Máster en Medicina Tradicional y Natural.
- Máster en Educación Médica.
- Vicepresidente Internacional de Academia de Ciencias, Tecnología, Medicina y Terapias Alternativas.AC.

DR. GUSTAVO R. COINTRY



- Investigador Independiente del CONICET, desde el 01-11-2015, en el Centro de Estudios del Metabolismo Fosfocalcico (CEMFOC).
- Extensa actividad didáctica y científica con múltiples publicaciones en revistas indexadas. Conferenciante internacional.

DRA. ANA GABRIELA



- Fonoaudióloga especialista en Vocología (rehabilitación foniatrica de voz).
- Médico Tradicional Chino.
- Maestría en acupuntura bioenergética y moxibustión.
- Máster en Programación Neurolingüística.
- Máster en Comunicación Clínica y Coaching Hospitalario.
- Especialista en Arteterapia Integrativa.
- Doctora en Musicoterapia y en Medicina Integrativa.



FECHAS, HORARIOS Y FORMAS DE PAGO

PRECIO: 990€

PRECIO ALUMNOS: 900€

CONSULTA LAS OPCIONES
DE
PAGO FRACCIONADO

HORARIO CLASES PRESENCIALES:

Viernes: 17:00 a 21:00

Sábado y domingo: 9:30 a 14:00 y de 15:00 a 19:00

FECHAS DE CLASES PRESENCIALES 2024

ABRIL

5 - 6 - 7

MAYO / JUNIO

31 - 1 - 2

JULIO

5 - 6 - 7

A TENER EN CUENTA



Inicio - abril 2024



108 H totales divididas en
60 H clases presenciales y 48 H online.



Mediante efectivo, ingreso bancario o tarjeta, pago único o bien fraccionado en cuotas.



Material didáctico en formato digital a través de nuestro campus virtual.

Doble titulación.



Diploma de la Escuela de Naturopatía de Grupo Thuban +
Título propio de formación permanente de la Universidad Europea del Atlántico de **Formación Avanzada en Psiconeuroinmunoendocrinología (PNIE) Integrativa.**



EN TH

**Escuela de Naturopatía
Thuban**

CONSULTA SOBRE NUESTROS CURSOS:



914 350 290 / 627 236 276



unea@grupothuban.com



Avenida de Brasilia 3-5
(28028) - Madrid



www.grupothuban.com



GRUPO THUBAN

CLÍNICA Y CENTRO DE ESTUDIOS SUPERIORES
TERAPIAS NATURALES Y MANUALES